

# FSC® 認証 100%無垢フローリング

## - 国産ナラ・クリ・ヤマザクラ -

マルホンでは、環境にやさしい商品をお客様に提供するための取り組みを進めています。積極的な利活用が求められる国産の広葉樹の中でもとくに魅力的な、ナラ、クリ、ヤマザクラにて製品化をいたしました。責任ある森林管理のもとで製品化した、FSC® 認証 100%の無垢フローリングです。

## FSC® 認証について

世界中で森林認証への取り組みが進む中、日本でも、2020年の東京オリンピック・パラリンピック競技場に認証材を含む持続可能性に配慮した木材の調達基準が適用されるなど、森林認証への注目度が高まっています。

FSC® 認証とは、1993年に設立されたFSC®<sup>\*1</sup>による国際的な認証制度です。現在、日本の森林面積のうちFSC® 認証を取得しているのは約1.6%と言われています。希少な認証林から生産されたFSC®100%の認証木材を、無垢フローリングに仕立てました。環境に負荷を与えることなく生産された認証材を使用することは、森林保全の一助となります。

<sup>\*1</sup> Forest Stewardship Council® (森林管理協議会)の略称。「環境保全の面から見て適切で、社会的な利益をもたらす、経済的にも持続可能な森林管理」の推進を目的としている。

## 国産の広葉樹について

現在、日本には木材として利用可能な森林資源が豊富にあります。森林資源の持続のためにも、それらを適切に利活用することが求められています。ナラやクリ、ヤマザクラといった広葉樹は、スギやヒノキなどの針葉樹の約370倍の種類がありますが、造林されることは稀で森林ではそれらが混在していることから、決まった樹種を安定的に伐採し、木材として利活用することは困難だと言われています。

岩手県岩泉町<sup>\*2</sup>と宮城県登米市<sup>\*3</sup>は、きちんとした管理体制のもと、広葉樹の積極的な利活用に取り組んでおり、さらには数少ない広葉樹も含んだ森林を認証林として登録しています。マルホンでは、この2つの地域から供給される希少な原材料を用いて、フローリングを製品化しました。

<sup>\*2</sup> 本州最大の面積を誇る町。総面積の93%を森林が占め、2,000haを超える天然林を有している。2003年には、国内13番目にFSC®の森林認証FM認証を取得。日本では珍しく広大な広葉樹林を有する認証林。

<sup>\*3</sup> 岩手県との県境に位置する自然豊かな市。2016年にFSC®の森林認証FM認証を取得。広葉樹林の世代交代と震災被害からの脱却を目的として、豊富な広葉樹資源の利活用を積極的に推進している。

### ◆ナラ

日本では、どんぐりの木として知られています。ヨーロッパでも各地の神話に登場したり、ワインやウイスキーの樽に使われたりと、とても身近な存在の木です。木目がはっきりとした無垢木材らしい表情が魅力的です。

### ◆クリ

日本書紀や万葉集にも詠われているように、古くから日本人の生活には欠かせない木です。耐久性が高く、建物の土台や鉄道の枕木などにも使用されてきました。東北の寒冷地で育つことにより年輪間隔が狭くなり、たくさんの空気層が形成されるため、軽くあたたかい肌ざわりです。

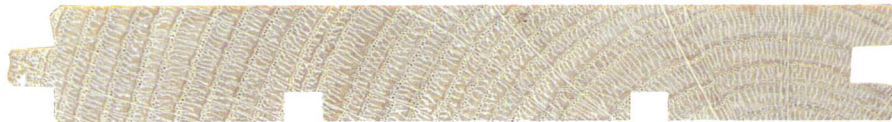
### ◆ヤマザクラ

紀貫之が詠んだ平安時代の和歌にも登場します。堅すぎず柔らかすぎないため、繊細な加工に向けた木材です。浮世絵の版木や、和菓子の型などに重宝されてきました。絹のような木肌の滑らかさと、経年変化で赤く色づいていく表情が人気の樹種です。





FFNN05-**1****2****2** 110mm巾 [1/1]



Nara

ナラ

90 / 110mm巾



グレード: プライム&ラスティック 90mm巾 FFNN02-**1****2****2**



グレード: プライム&ラスティック 110mm巾 FFNN05-**1****2****2**



国産材 認証材

グレード: プライム&ラスティック タイプ: ソリッドワンピース

品番	塗装	サイズ (mm) (厚さ×巾×長さ)	入数/入りm <sup>2</sup> (ケース)	設計価格 (円/m <sup>2</sup> )	設計価格 (円/ケース)
FFNN02- <b>1</b> <b>2</b> <b>2</b>	Arbor 植物オイル	15×90×ネステッド	—/1.64	29,000	47,560
FFNN05- <b>1</b> <b>2</b> <b>2</b>	Arbor 植物オイル	15×110×ネステッド	—/1.60	33,000	52,800

●パテ埋めあり ●ネステッド長さ内訳(mm)=606・909・1212・1818のミックス

品番末尾の3桁は塗装コードです。  
「-□□□」内に入っている塗装コードは、樹種に適したおおすすめの浸透性塗料です。  
他の塗装にも変更可能です。





FFKS07-122 130mm巾 [1/1]



 Kuri  
**クリ**  
 130mm巾



グレード: セレクト 130mm巾 FFKS07-122



国産材		認証材			
グレード: セレクト タイプ: ソリッドワンピース					
品番	塗装	サイズ (mm) (厚さ×巾×長さ)	入数/入りm <sup>2</sup> (ケース)	設計価格 (円/m <sup>2</sup> )	設計価格 (円/ケース)
FFKS07-122	Arbor 植物オイル	15×130×1818	7/1.65	32,000	52,800

●パテ埋めあり



グレード: ラスティック 130mm巾 FFKN09-122

国産材		認証材			
グレード: ラスティック タイプ: ソリッドワンピース					
品番	塗装	サイズ (mm) (厚さ×巾×長さ)	入数/入りm <sup>2</sup> (ケース)	設計価格 (円/m <sup>2</sup> )	設計価格 (円/ケース)
FFKN09-122	Arbor 植物オイル	15×130×ネステッド	一/1.65	27,000	44,550

●パテ埋めあり ●ネステッド長さ内訳(mm)=606・909・1212・1818のミックス

品番末尾の3桁は塗装コードです。  
「-□□□」内に入っている塗装コードは、樹種に適したおすすめの浸透性塗料です。  
他の塗装にも変更可能です。

木を<sup>み</sup>相る。時を結う。







FFYN05-1|2|2 120mm巾 [1/1]



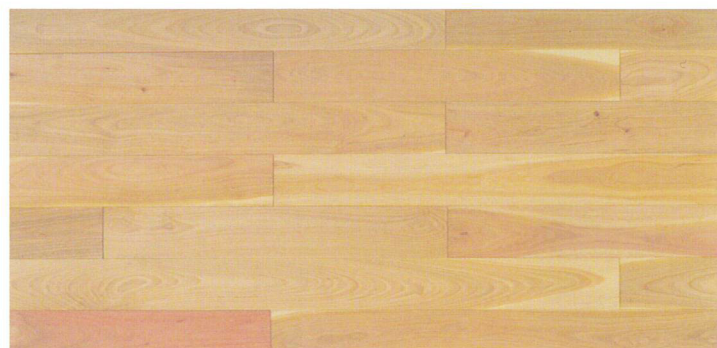
Yamazakura

ヤマザクラ

90 / 120mm巾



責任ある森林管理  
のマーク



グレード: プライム&ラステック 90mm巾 FFYN02-1|2|2



国産材 認証材

グレード: プライム&ラステック タイプ: ソリッドワンピース

品番	塗装	サイズ (mm) (厚さ×巾×長さ)	入数/入りm <sup>2</sup> (ケース)	設計価格 (円/m <sup>2</sup> )	設計価格 (円/ケース)
FFYN02-1 2 2	Arbor 植物オイル	15×90×ネステッド	—/1.64	29,000	47,560
FFYN05-1 2 2	Arbor 植物オイル	15×120×ネステッド	—/1.75	35,000	61,250

●パテ埋めあり ●ネステッド長さ内訳(mm)=606・909・1212・1818のミックス

品番末尾の3桁は塗装コードです。

「-□□□」内に入っている塗装コードは、樹種に適したおすすめの浸透性塗料です。他の塗装にも変更可能です。



グレード: プライム&ラステック 120mm巾 FFYN05-1|2|2

木を<sup>み</sup>相る。時を<sup>む</sup>結う。

**MARUHON**

株式会社マルホン

【浜松本社】〒434-0013 静岡県浜松市浜北区永島1295番地  
TEL.053-587-0711 FAX.053-587-2339

【東京支店】〒163-1020 東京都新宿区西新宿3-7-1  
新宿パークタワー20F  
TEL.03-3347-0711 FAX.03-3347-0811

【Webサイト】www.mokuzai.com  
www.maruhon.com